

## SPANISH

### Luz de emergencia con martillo

#### Características:

- Esta herramienta de escape de emergencia del coche ayuda en situaciones de emergencia como por ejemplo accidentes automovilísticos.
- El martillo puede romper los vidrios del coche
- El cortador puede cortar fácilmente los cinturones de seguridad
- La luz LED roja intermitente está visible a una distancia de 200 metros
- La base magnética permite hacer uso de la linterna con manos libres cuando está sujeta en el capó o en una puerta.
- La linterna es potente y luminosa
- Compacta y ligera

#### Instrucciones de uso

##### Linterna:

Remueva el plástico de las pilas y cierre la tapa firmemente.

Presione el interruptor para encender la linterna.

Presione el interruptor de la señal luminosa para que los 9 LED parpadeen.

##### Nota

- La parte interior de este producto es magnética. Por favor no lo coloque cerca de metal o de objetos que pueden ser disturbados por un imán (por ejemplo, tarjetas de crédito).
- No mire directamente a la luz LED, podrá lesionarse los ojos.
- Este producto debe colocarse en un coche. No lo lleve encima.
- Este producto es resistente al agua, pero no lo utilice en el agua.
- Remueva las pilas cuando el dispositivo no se usa por tiempo prolongado y colóquelas nuevamente cuando lo necesite.

#### Datos técnicos:

Suministro de energía: 2 pilas AA

LED: 9 LED rojos, 3000-5000mcd

1 LED blanco, 9000-12000mcd

## DUTCH

### Noodlamp met hamer

#### Kenmerken:

- Deze auto noodlamp helpt in noodsituaties zoals auto ongelukken.
- De hamer kan een raam breken.
- Het mes snijdt makkelijk door een autogordel heen.
- Het rode knipperende LED licht is vanaf 200 meter te zien.
- De magneet in de bodem zorgt ervoor dat u uw handen vrij kunt houden wanneer de lamp aan de motorkap of aan een deur zit.
- De zaklamp is krachtig en fel.
- Compact and lichtgewicht

#### Gebruiksaanwijzing

##### Zaklamp:

Haal het plastic tussen de batterijen uit en doe de deksel stevig dicht.

Druk de zaklamp knop in om de zaklamp aan te doen.

Druk de bakknop in om de 9 LEDs te laten knipperen.

##### Note

- Dit product bevat een magneet. Hou het niet in de buurt van metaal of objecten die door een magneet aangetast kunnen worden (bijv. credit cards).
- Dit product moet in een auto geplaatst worden. Draag het niet met u mee.
- Dit product is water bestendig, maar gebruik het niet in het water.
- Kijk niet direct in het LED licht, dit kan uw ogen beschadigen
- Haal de batterijen uit het product wanneer het niet gebruikt wordt en zet ze er weer in wanneer nodig.

#### Technische data

Energie voorziening: 2 AA batterijen

LED: 9 rode LEDs, 3000-5000mcd

1 witte LED, 9000-12000mcd

## GERMAN

### Notleuchte mit Hammer

#### Kenmerken:

- Diese Auto-Notleuchte hilft in Notsituationen wie Autounfällen.
- Der Hammer kann ein Fenster einschlagen.
- Das Messer kann leicht einen Sicherheitsgurt durchschneiden.
- Das rote, blinkende LED-Licht ist ab 200 Meter Entfernung sichtbar.
- Der Magnet im Boden sorgt dafür, dass Sie Ihre Hände frei halten können wenn die Leuchte an der Motorhaube oder an einer Tür befestigt ist.
- Die Taschenlampe ist kräftig und hell.
- Kompakt und leichtgewichtig.

#### Bedienungsanleitung

##### Taschenlampe:

Das Plastik zwischen den Batterien entfernen und den Deckel fest zu-

drücken.

Auf den Taschenlampe-Knopf drücken um die Taschenlampe einzuschalten.

Auf den Lichtsignalknopf drücken um die 9 LEDs blinken zu lassen.

##### Sicherheitshinweise

- In diesem Produkt ist ein Magnet enthalten. Halten Sie das Produkt nicht in der Nähe von Metall oder Gegenständen, die von einem Magnet beschädigt werden können (zB Kreditkarten).
- Dieses Produkt muss in ein Auto platziert werden. Tragen Sie das Produkt nicht mit sich.
- Dieses Produkt ist wasserbeständig, aber verwenden Sie das Produkt nicht im Wasser.
- Schauen Sie nicht direkt in das LED-Licht, dies könnte Ihre Augen beschädigen.
- Entfernen Sie die Batterien, wenn das Produkt nicht verwendet wird, und setzen Sie die Batterien wieder ein, wenn Sie das Produkt wieder benötigen.

#### Technische Daten

Stromversorgung: 2 AA-Batterien

LED: 9 rote LEDs, 3000-5000mcd

1 weiße LED, 9000-12000mcd

## SWEDISH

### Nödficklampa med hammare

#### Funktioner:

- Det här verktyget kan användas i nödsituationer som trafikolyckor för att ta sig ut ur en bil
- Hammaren kan användas för att krossa fönster
- Kniven skär lätt igenom säkerhetsbälten
- Det röda blinkande LED-ljuset är synligt på 200 meters håll
- Den magnetiska änden sätts fast på bildörren eller motorhuven och du har händerna fria
- Ficklampa är kraftfull och ljusstark
- Kompakt och lätt

#### Bruksanvisning

##### Ficklampa:

Ta bort plasten från batterierna och stäng luckan ordentligt.

Tryck på B-knappen för att tända ficklampa.

Tryck på A-knappen för att de 9 LED-lamporna skall blinka.

##### Observera

- Det finns en magnet inne i produkten. Placera därför inte produkten nära metall eller föremål som kan störas av magnetismen (tex. kreditkort)
- Titta inte direkt in i LED-ljuset, det kan skada dina ögon
- Produkten bör placeras i bilen. Bär inte produkten med dig
- Produkten är vattentät, men den bör inte användas i vatten
- Ta ut batterierna när produkten inte används och sätt i dem när produkten skall användas

#### Teknisk information

Strömtillförsel: 2 AA-batterier

LED: 9 röda LED-lampor, 3000-5000mcd

1 vitta LED-lampor, 9000-12000mcd



According to waste of electrical and electronic equipment (WEEE) directive, WEEE should be separately collected and treated. If at any time in these future you need to dispose of this product, please do NOT dispose of the product with household waste. Please send this product to WEEE collecting points where available.



Attention shall be drawn to the environmental aspect of batteries disposal. Don't throw your batteries in the dustbin. Please contact your retailer in order to protect the environment.



# Emergency light with hammer



(EN)

- A. Beacon
- B. Flashlight

(FR)

- A. Signal lumineux
- B. lampe de poche

(IT)

- A. Luce lampeggiante
- B. Torcia

(ES)

- A. Señal Luminosa
- B. linterna

(DU)

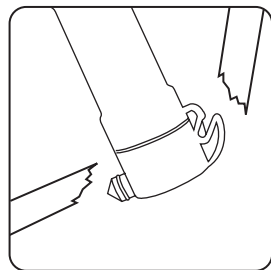
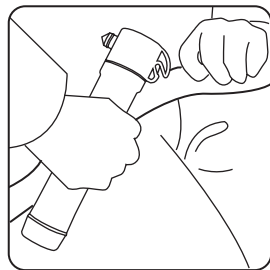
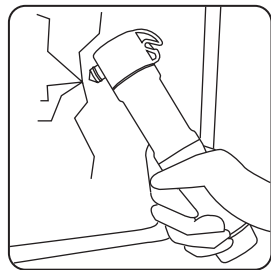
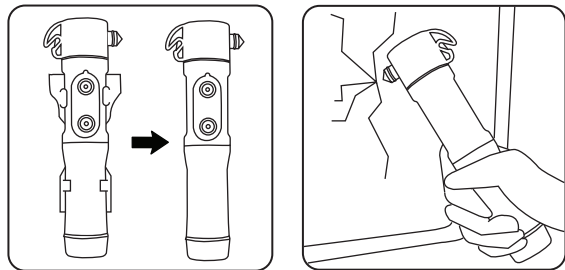
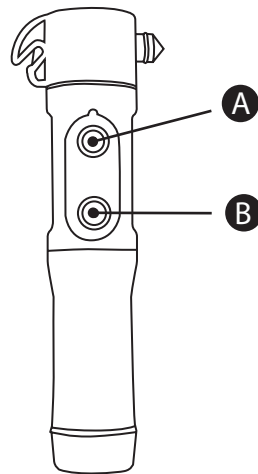
- A. Baken
- B. Zaklamp

(DE)

- A. Blinklicht
- B. Taschen-lampe

(SW)

- A. Blinkande ljus
- B. Fast ljus



## ENGLISH emergency light with hammer

### Features:

- This car emergency escape tool aids in emergency situations such as traffic accidents.
- The hammer breaks windows
- The cutter easily cuts through seat belts
- The red blinking LED light is visible from 200 meters.
- The magnetic base allows for hands free use of the flashlight when attached to a hood or car door.
- The flashlight is powerful and bright
- Compact and lightweight

### Instructions for use

#### Flashlight:

Take the plastic isolation out from between the batteries and close the lid tightly.  
Press the flashlight button to illuminate the torch.  
Press the beacon button to have the 9 LEDs blink.

#### Note

- This product has a magnet inside. Please do not place it near metal or objects that may be disturbed by a magnet (e.g. credit cards)
- Do not look into the LED light directly, this might injure your eyes.
- This product should be placed in a car. Please do not carry it with you
- This product is water resistant, but please do not use it in the water
- Take the batteries out when the item is not in use and re-install when needed

### Technical data

Power supply: 2 AA batteries  
LED: 9 red-lighted LED, 3000-5000mcd  
1 white LED, 9000-12000mcd

## FRENCH Eclairage de secours avec marteau

### Caractéristiques:

- Cet outil d'évacuation d'urgence pour voiture vous aide dans les situations d'urgence lors d'un accident de la circulation.
- Le marteau bise les fenêtres
- Le cutter coupe facilement les ceintures de sécurité
- La lumière LED rouge clignotante est visible à 200 mètres.
- La base aimantée permet une utilisation main libre de la lampe de poche lorsqu'elle est attachée au capot ou à une porte de voiture.
- La lampe de poche est puissante et lumineuse
- Compacte et légère

### Mode d'emploi

#### Lampe de poche:

Retirez le film plastique des piles et fermez hermétiquement le couvercle.  
Appuyez sur le bouton lampe de poche pour illuminer la lampe de poche.  
Appuyez sur le bouton signal lumineux pour avoir 9 clignotements LED.

#### Note

- Ce produit possède un aimant à l'intérieur. Veuillez ne pas le placer à côté de métaux ou d'objets qui puissent être dérangés par un aimant (des cartes de crédit pas exemple)
- Ne regardez pas directement dans la lumière LED, cela pourrait blesser vos yeux.
- Ce produit doit être placé dans une voiture. Veuillez ne pas le porter sur vous
- Ce produit résiste à l'eau mais veuillez ne pas l'utiliser dans l'eau
- Retirez les piles lorsque l'article n'est pas utilisé et réinstallez-les en cas de besoin

### Renseignements techniques:

Alimentation électrique: Piles 2 AA  
LED: 9 LED lumineuses rouges, 3000-5000mcd  
1 LED lumineuse blanche, 9000-12000 mcd

## ITALIAN Luce d'emergenza con martello

### Caratteristiche:

- Il presente dispositivo di salvataggio per fuga di emergenza può risultare utile in situazioni quali gli incidenti automobilistici.
- Il martello spacca il vetro del finestrino
- La lama fende facilmente le cinture di sicurezza
- La luce LED rossa lampeggiante è visibile fino a 200 metri di distanza.
- La base magnetica permette un manipolazione della torcia quando attaccata al tettuccio allo sportello dell'automobile.
- La torcia emette una fascio di luce potente e luminoso
- Compatto e leggero

### Istruzioni di utilizzo

#### Torcia:

Rimuovere la pellicola di plastica dalle batterie e chiudere saldamente il coperchio.  
Premere il pulsante della torcia per accendere il fascio di luce.  
Premere il pulsante della luce lampeggiante per accendere la luce lampeggiante a 9 LED

#### Note

- Il presente prodotto possiede parti magnetiche al suo interno. Non posizionarlo in prossimità di metalli o oggetti sensibili di smagnetizzazione (ad es. carte di credito)
- Non guardare direttamente il fascio di luce LED poiché può provocare danni agli occhi
- Il presente prodotto deve essere tenuto all'interno di un'automobile e non deve essere portato con se
- Il presente prodotto è resistente all'acqua. Tuttavia, si prega di non utilizzarlo dentro l'acqua
- Rimuovere le batterie quando il prodotto non viene utilizzato e reinserirle quando necessario

### Dati tecnici:

Alimentazione: 2 batterie tipo AA  
LED: 9 LED rossi, 3000-5000mcd  
1 LED bianco, 9000-12000mcd